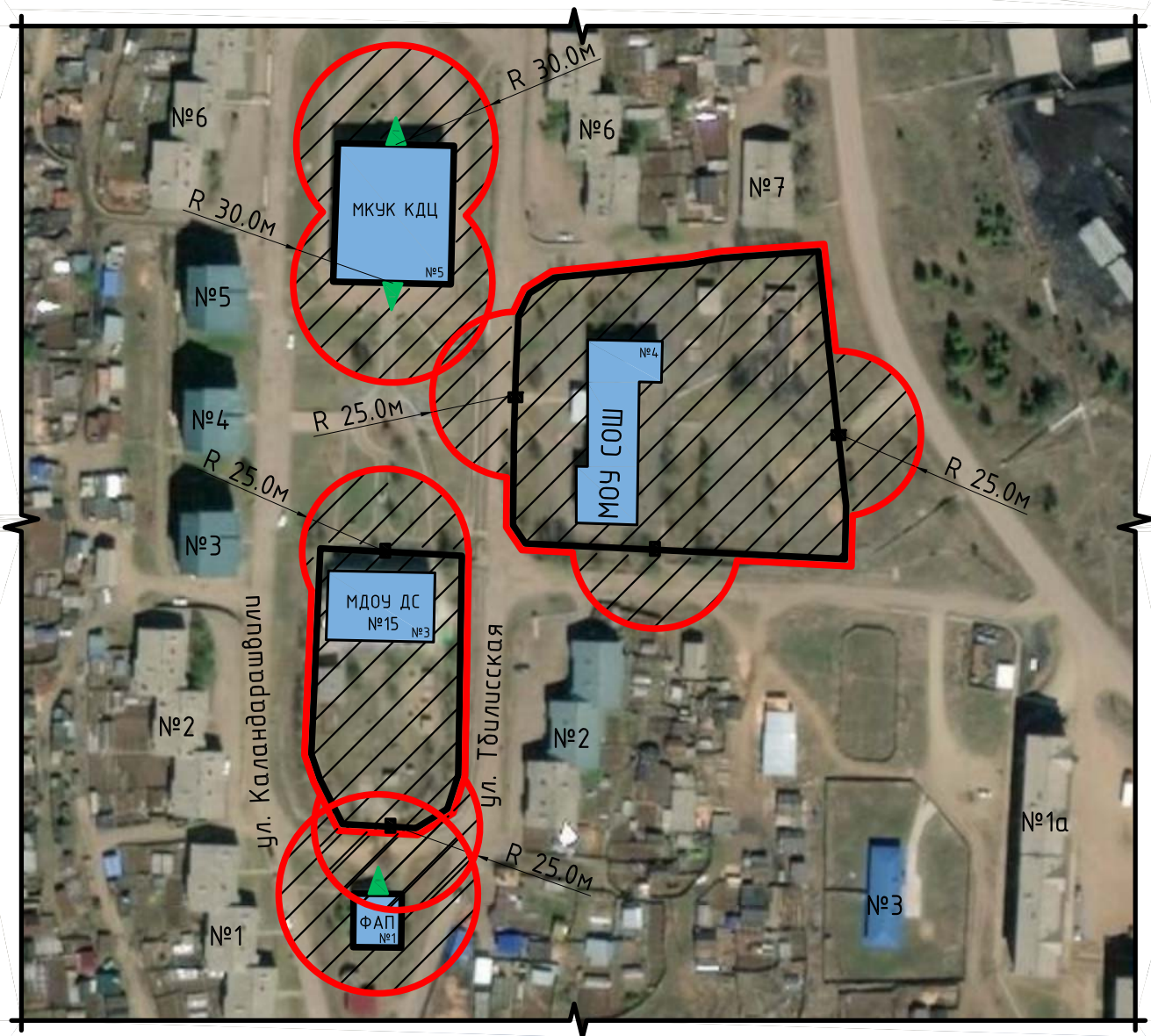


Схемы границ прилегающих территорий к организациям, рынкам и объектам,
на которых не допускается розничная продажа алкогольной продукции

Схема №15

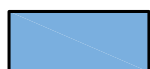
Организация: Муниципальное образовательное учреждение средняя общеобразовательная школа
с. Ния Усть-Кутского муниципального образования Иркутской области

Адрес: Иркутская область, Нийское муниципальное образование (сельское поселение),
п. Ния, ул. Тбилисская, 4



Условные обозначения:

М 1:2000



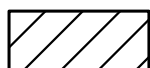
организация (объект)



граница прилегающей территории, на которой не допускается розничная продажа алкогольной продукции



граница обособленной территории организации



прилегающая территория, на которой не допускается розничная продажа алкогольной продукции



вход на обособленную территорию организации (объекта)



вход в организацию (объект)